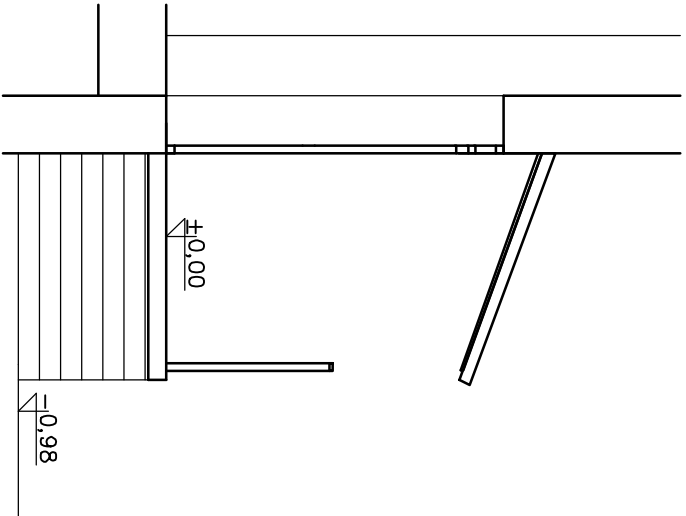
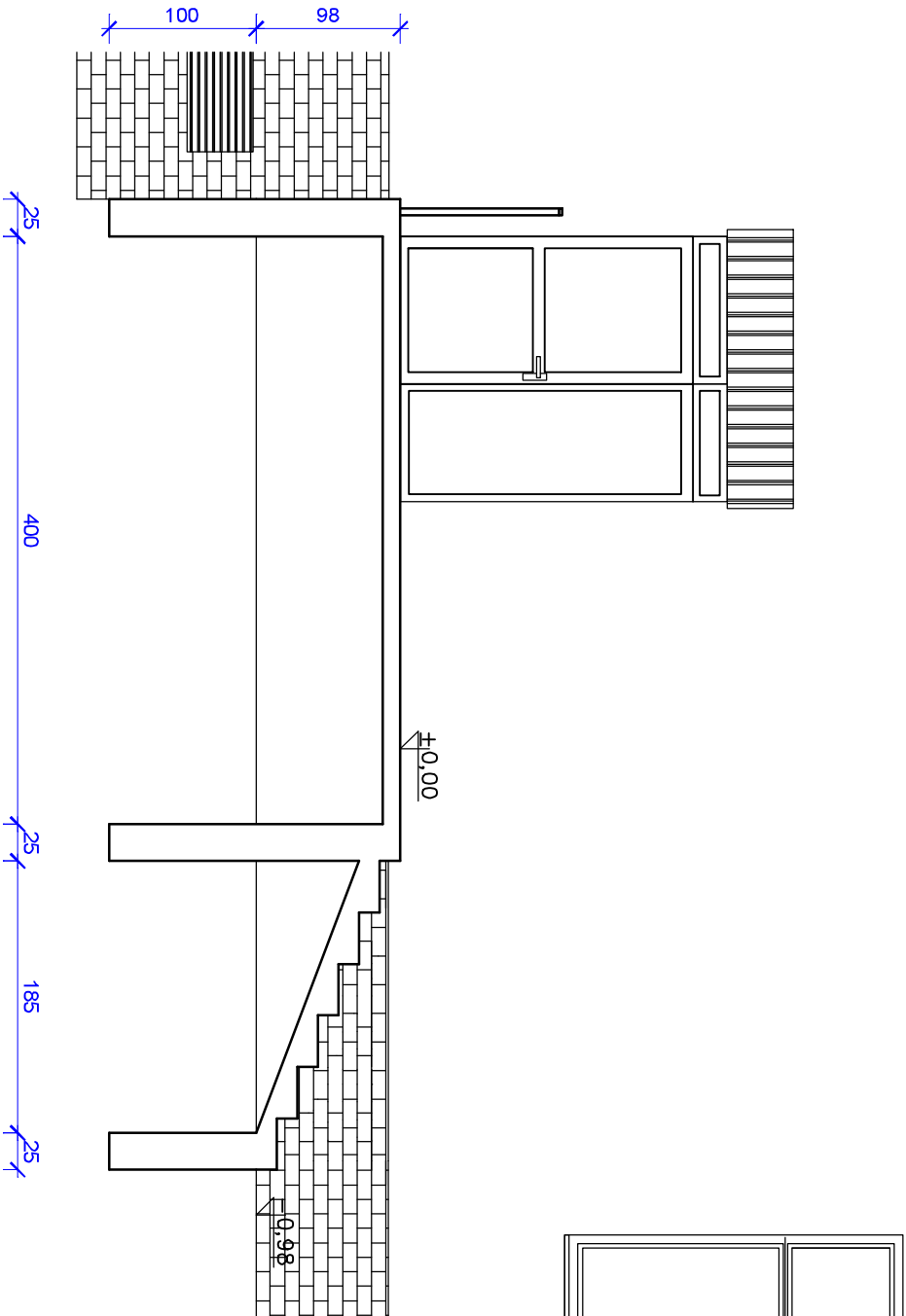
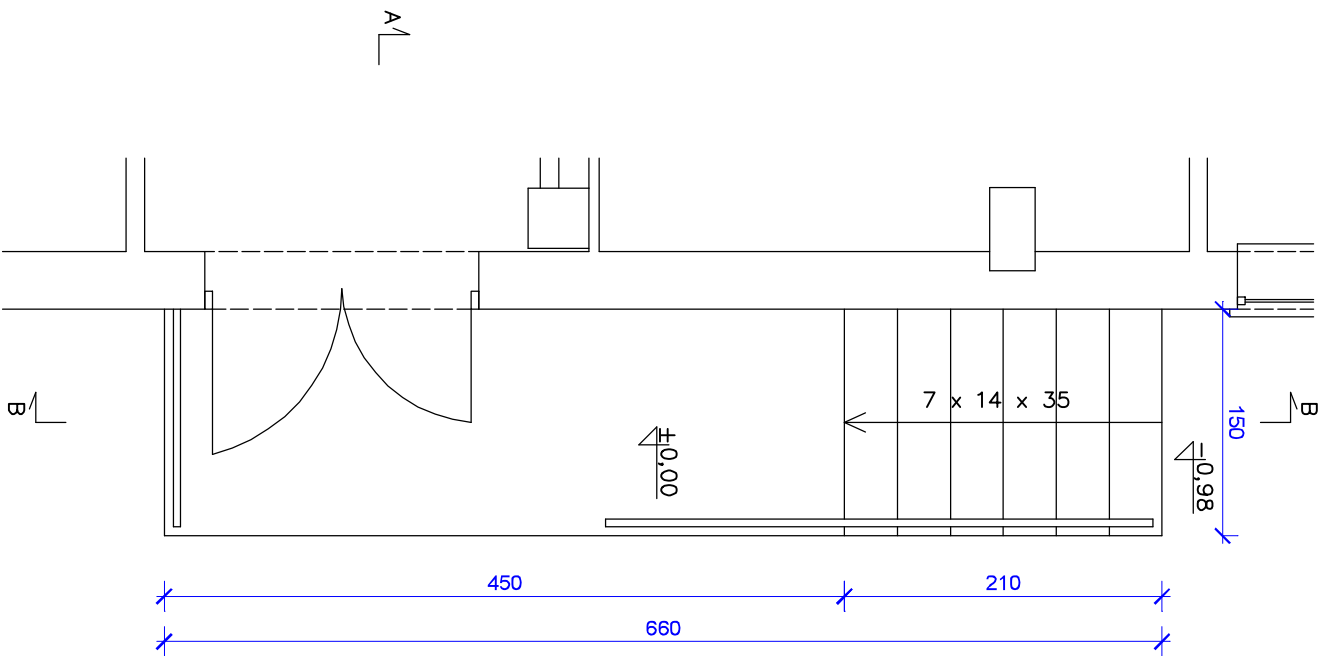


SCHODY ZEWNĘTRZNE NA ELEWACJI POŁUDNIOWO -  
WCHODNIEJ - INWENTARYZACJA



Dąbrówka 13 A, 42-110 Popów NIP 574-167-89-56 IDS 240318331		TEMAT ZADANIA	Termomodernizacja budynku pawilonu H w zakresie docieplenia i montażu instalacji fotowoltaicznych	
OBIEKT ADRES	BUDYNEK KUCHNI SZPITALA WOJEWÓDZKIEGO W ŁOMŻY ul. Piłsudskiego 11, 18-404 Łomża	TEMAT RYS.	SCHODY ZEWNĘTRZNE 1 - INWENTARYZACJA	
ARCHITEKTURA - PROJEKTANT	mgr inż arch. Beata Struzik nr upr. 107/98	DATA	15.03.2024	
ARCHITEKTURA - SPRAWDZAJĄCY	mgr inż arch. Robert Kucharski nr upr. 4/02/SŁOKK	NR RYS.	10	